

H 302

1400,- kr

Fastbohistorisk papir

Matr. nr. 7 cø Høje Taastrup By, Rønnevang  
ejerlejlighed nr. 1-18, 25-48 og 52-87 incl.

Anmelder:

Beliggende: Lindevangshusene 84-90 og  
106-118, 2630 Taastrup

Høje-Taastrup kommune  
Plan-, Bygge og Miljøafdelingen  
Rådhuset  
Bygaden 2  
2630 Taastrup  
tlf.: 4359 1000

### DOKUMENT OM ALTANER

Høje-Taastrup kommune har meddelt principiel tilladelse til, at der opføres en altan på hver af de nedennævnte ejendomme matr. nr. 7 cø Høje Taastrup By, Rønnevang ejerlejlighed nr. 1-18 incl., 25-48 incl. og 52-87 incl. for lejligheder beliggende i 1. og 2. sals højde og på følgende betingelser:

#### § 1. Omfang og placering:

1. Der må af de enkelte ejerlejlighedsejere til hver af de nedennævnte ejerlejligheder opføres én altan med følgende dimensioner:  
  
 På matr. nr. 7 cø Høje Taastrup By, Rønnevang, ejerlejlighed nr. 64, 66, 67, 69, 70, 72, 73, 75, 76, 78, 79, 81, 82, 84, 85 og 87 i dimension 3500 x 1500 mm.  
  
 På matr. nr. 7 cø, Høje Taastrup by, Rønnevang, ejerlejlighed nr. 65, 68, 71, 74, 77, 80, 83 og 86 i dimension 4100 x 1500 mm  
  
 På matr. nr. 7 cø, Høje Taastrup by, Rønnevang, ejerlejlighed nr. 7- 18 og 33-48 incl. i dimension 6100 x 1500 mm
2. Uanset der foreligger tilladelse til sammenlægning af lejligheder, omfattet af deklARATIONEN, skal altaner fortsat opfylde de i deklARATIONEN fastsatte krav til hver af de oprindelige lejligheder.
3. Inden opsætningen af altan skal ejerlejlighedsejeren sørge for indhentelse af godkendelse fra Ejerforeningen Lindevang 7 cø ved bestyrelsen, idet ejerforeningen sørger for indhentelse af byggetilladelse fra Høje-Taastrup kommune.

§ 2. Opbygning og fremtræden:

1. Altaner skal opsættes separat og opbygges og fremtræde som anført i vedlagte bilag 1-9.
2. Afløb skal føres til eksisterende nedløbsrør.  
F.s.v. afløb fra 1-vær. lejligheder (dimension 4100 x 1500) skal der etableres nyt nedløbsrør fra altanen til eksisterende afløbssystem.

§ 3. Forholdet til ejerforeningen Lindevang 7 eø., ordensbestemmelser m.v.

1. Vedligeholdelse ud- og indvendigt af en opsat altan, påhviler den enkelte ejer, i det ejerforeningens til enhver tid gældende vedtægters bestemmelser herom skal overholdes.
2. Ejerforeningens til enhver tid gældende husordensbestemmelser om altanernes brug skal overholdes.

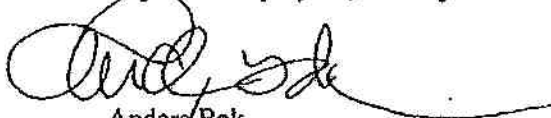
§ 4. Påtaleret, dispensation m.v.

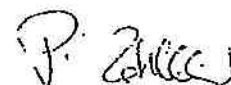
1. Påtaleret i henhold til nærværende deklaration har hver for sig Ejerforeningen Lindevang 7 eø samt byrådet i Høje Taastrup kommune.  
Kommunens påtaleret udøves gennem Ejerforeningen Lindevang 7 eø, der overfor kommunen er ansvarlig for deklarationens overholdelse.
2. Overtrædes deklarationens bestemmelser og bringes forholdene ikke efter udløbet af en påkravsfrist i orden, kan Ejerforeningen Lindevang 7 eø som påtaleberettiget lade de nødvendige arbejder udføre for den ansvarlige ejerlejlighedsejers regning.

§ 5. Tinglysning m.v.

1. Nærværende deklaration begæres tinglyst på ovennævnte matr. nr. 7 eø Høje-Taastrup by, Rønnevang ejerlejlighed nr. 1-18, 25-48 og 52-87 incl. med prioritet forud for pantgæld, servitutter og hæftelser, jfr. byggelovens § 27.
2. Deklarationen kan ikke aflyses uden samtykke fra byrådet i Høje-Taastrup kommune.
3. Deklarationen er ikke omfattet af planlovens § 42, jfr. §

Høje-Taastrup byråd, 22. maj 2000

  
Anders Bak  
borgmester

  
Peter B. Zahlekjær  
teknisk direktør

\*\*\* \* \*\*\*  
\* \* \*  
\* \* \*\*\*  
\* \* \* Retten i Taastrup  
\* \*\*\* \*\*\* Tinglysningsafdelingen

Side: 3

Akt.nr.:  
H 311

Påtegning på byrde

Vedrørende matr.nr. 7 EØ Ejerlej. 7, Høje Taastrup By, Rønnevang

Ejendomsejer: Inger Nielsen

Lyst første gang den: 30.05.2000 under nr. 8827

Senest ændret den : 30.05.2000 under nr. 8827

Lyst på matr. nr. 7 EØ Høje Taastrup by, Rønnevang, ejerl. 7-18,

33-48 og 64-87 som nævnt i § 1, stk. 1.

Disse lejligheder er alle 1. og 2. sals lejligheder

Retten i Taastrup den 08.06.2000

Else Jørgensen

18. november 1999

## Altanbeskrivelse

### Stålkonstruktion:

Altanerne er regnet ophængt på varmtforzinkede RHS-licener fastgjort til mur og eksisterende betondæk.

Altanbunden opbygges af en sammensvejst UNP140/RHS stålramme.

### Altangulv:

Altanbund monteres med gulv udført af aluminiumdørkplade,  $t=5/7$  mm.

### Altanrækværker:

Rækværker er regnet udført som aluminiumrækværker. Rækværker består af indspændte scepterrør, bundprofil, vandnæseprofil og håndlisteprofil. Aluminiumprofiler er naturanodiserede 20 $\mu$ . Se i øvrigt vedlagte profiltegninger.

Beklædning af rækværkerne består af trapezprofilerede aluminiumplader TRP12/100 lakeret farve 673 olivengrøn. Datablad vedlagt. Der monteres 1 stk høj side,  $h = 1800$  mm fra o.s. dæk, pr altan af hensyn til indsyn. Beklædning som rækværker.

Der er indgår projektet følgende altanstørrelser

Type 1: 3500 x 1500 mm

Type 2: 4100 x 1500 mm

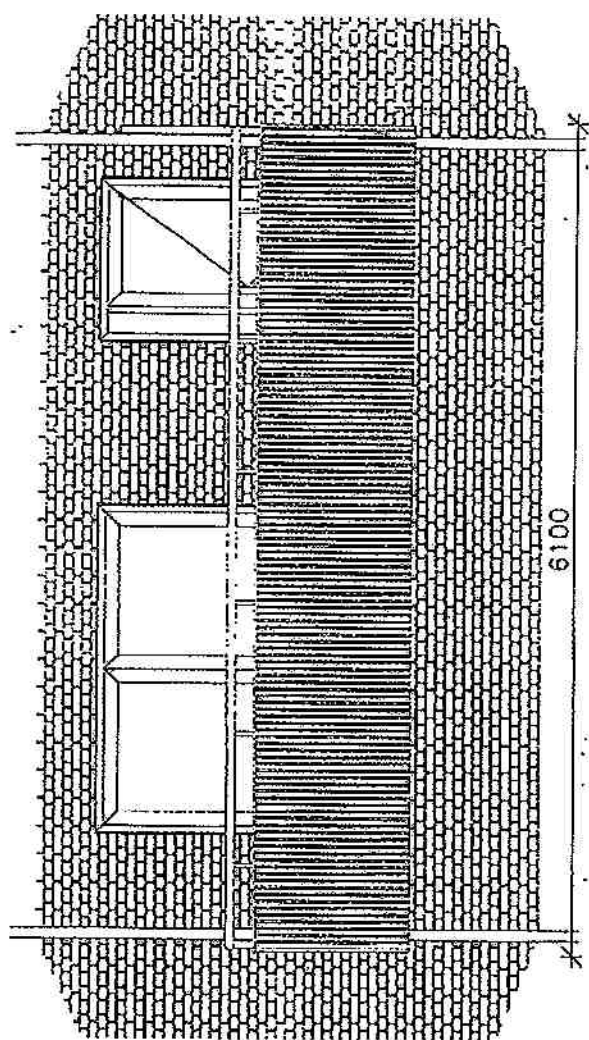
Type 3: 6100 x 1500 mm

Altankasser udføres i lakeret alu-plade med specielle fastgørelsesbeslag for isætning af standard plastkasser, lgd. 800 mm

Alle altaner følger BR95 med en lovbefalet højde over dæk på 1000 mm

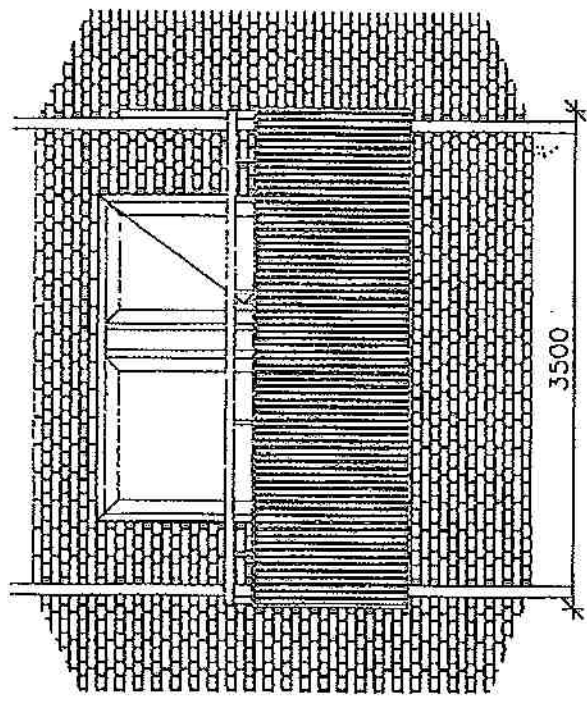
Lindevangshusene  
Altaner  
Opstalt  
Type 1

Mål: 1:50



Lindevangshusene  
Altaner  
Opstalt  
Type 3

Mål: 1:50

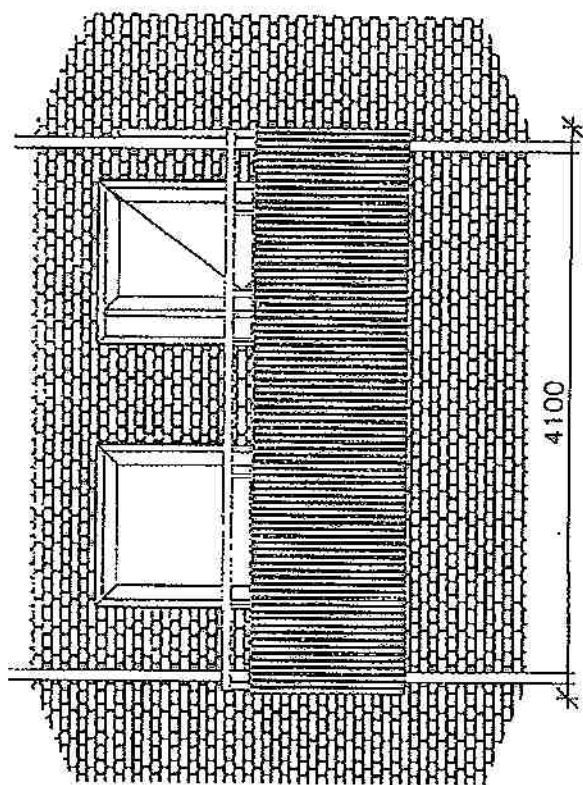


Justitteministeriet, København



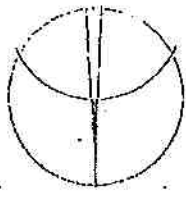
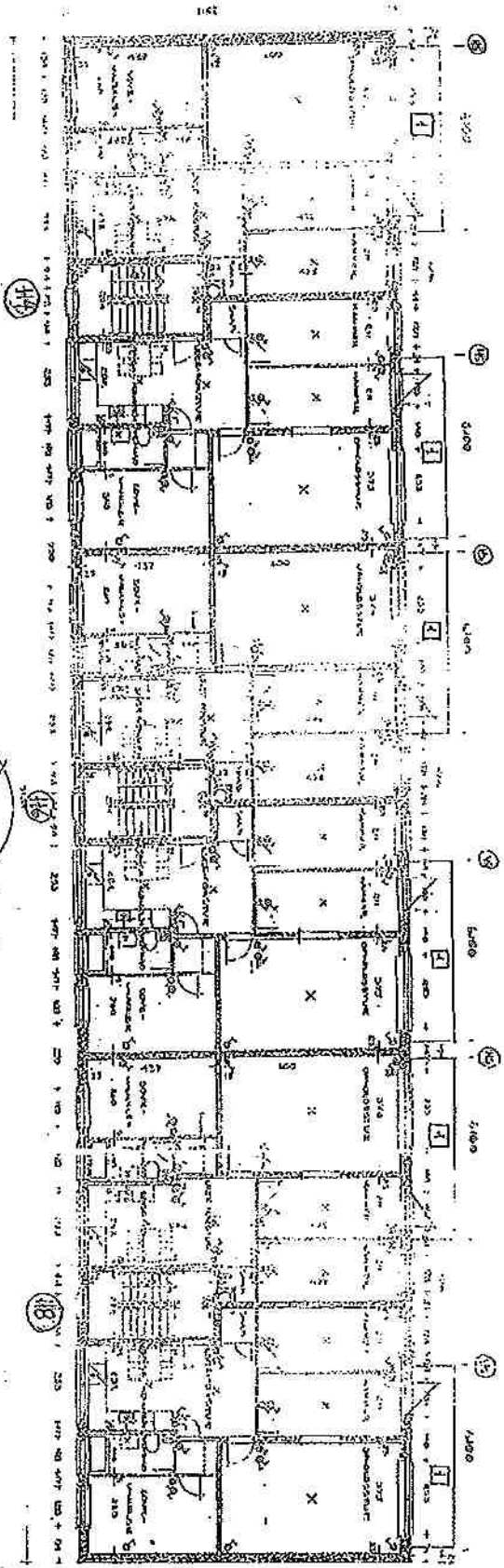
Lindevangshusene  
Altaner  
Opstalt  
Type 5

Mål: 1:50



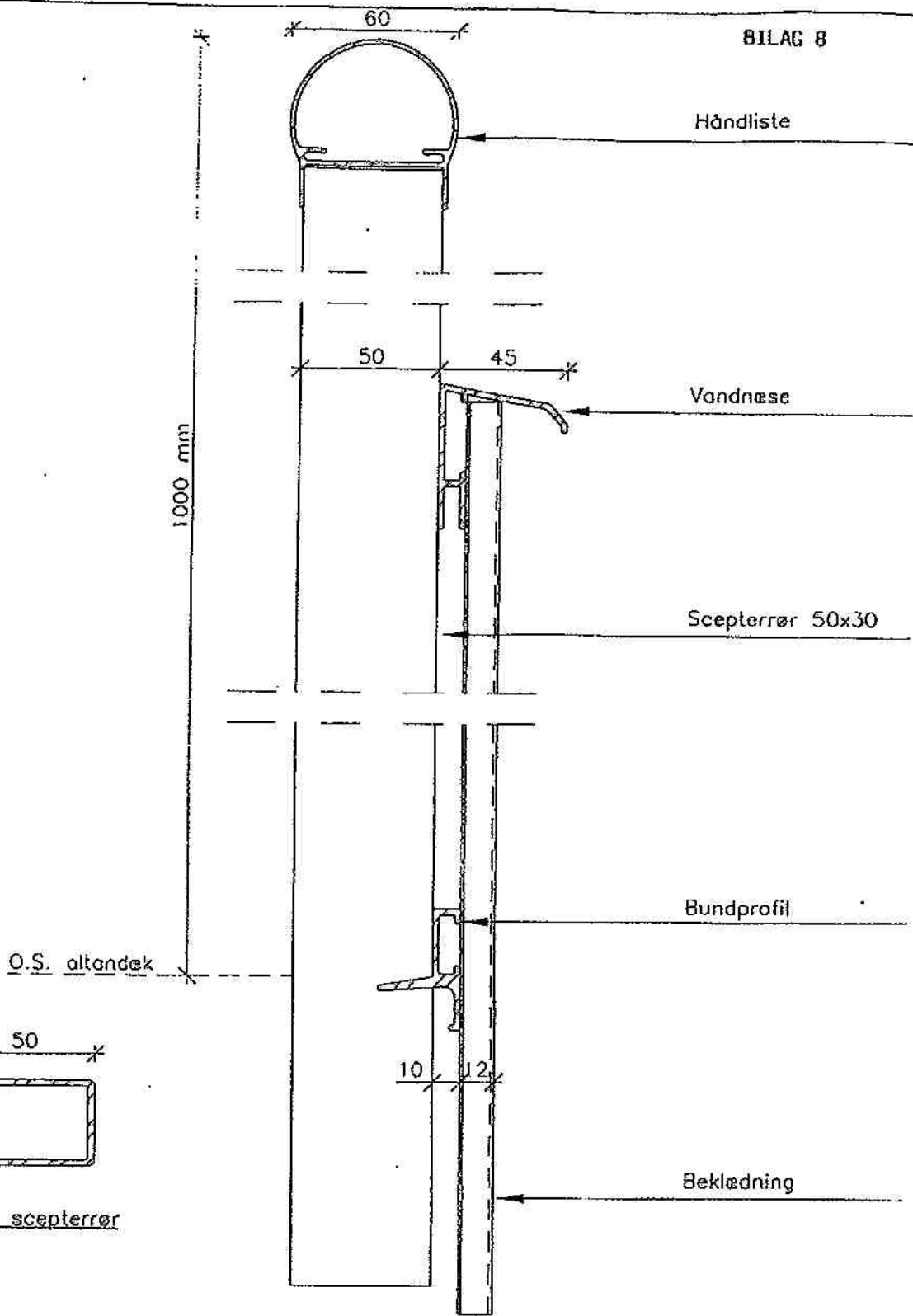
115 - HWT SECTIYONE  
T - TYPE

BLANK 5



E/F LINDWANG 7ce  
BLOK S  
ALANPLAN



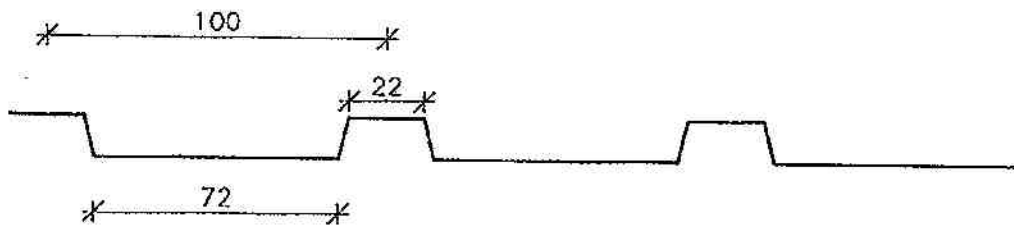


Lindevangshusene  
Altaner  
Lodret snit

Mål: 1:2

Indvendigt vægspapir

Indvendig

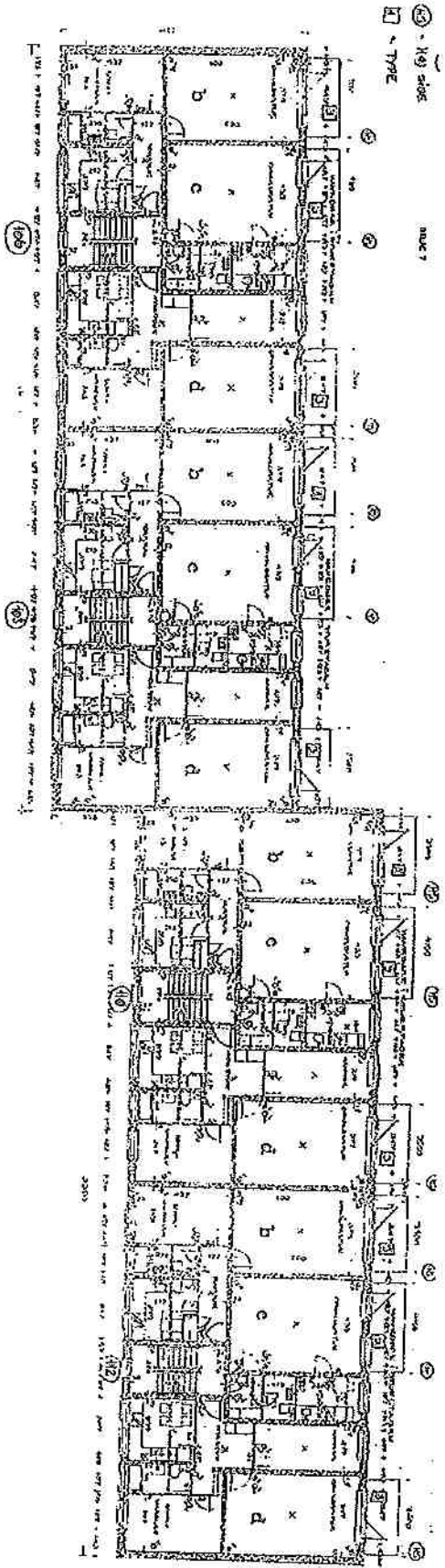


Udvendig

Lindevangshusene  
Altaner

Lodret snit i TRP 12 / 100

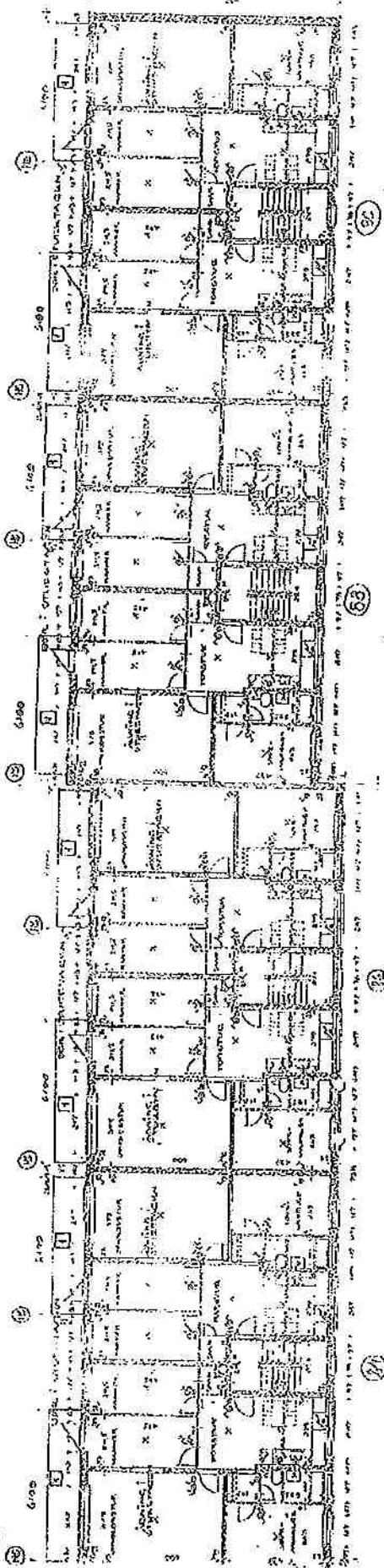
Mål: 1:2



1/1' UNIFORM 7/8"  
 BLOCK U  
 DRAWING

① - 140 - 100  
 ② - TYPE

PLAN



1/7 UNBOWNS 7th  
 DECK 7  
 ALUMINUM

4. For rum med skråvægge er arealer beregnet i et plan 1 m over golv.

- 2. Høje vægghøjde mod anden ejerlejlighed
- 3. Høje vægghøjde mod fællesrum

I ejerlejlighedens areal er medregnet (ifl. boligministeriets cirkulære af 1/3-1967)

- 1. Føle ydermuren

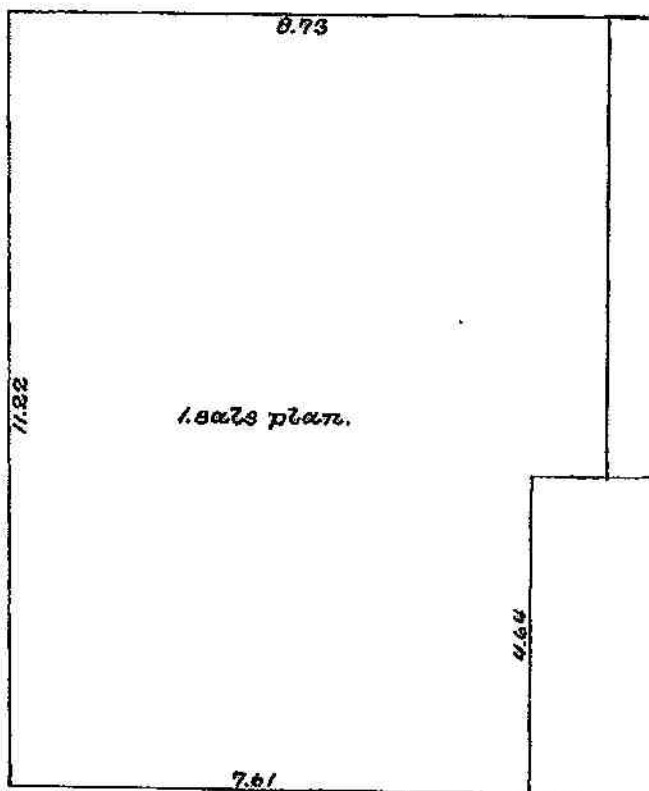
2.000-10.4.69

Landinspektorens navn, adresse og j. nr.

*Herlow, Mertz  
og Mouritsen.*

*Høje.*

*496-1971.*



*Målestørrelse 1:100.*

**Ejerlejlighed nr. 7**

**af matr. nr. 7-eø,**

**Ejerlav: Høje-Tåstrup by,**

**Sogn: Tåstrup-Nykirke.**

**Adresse: Lindøvatngstruse 114.**

**Ejendommens areal: 15199 m<sup>2</sup>.**

**Ejerlejligheder + fællesrum ialt: 8436 m<sup>2</sup>.**



S00350411S 11\_H\_311  
A00589836A 88314063

**Ejerlejligheden består af:**

**Beboelseareal: 93 m<sup>2</sup>.**

Udfærdiget som bilag til anmeldelse  
om ejendommens opdeling i ejerlejligheder.

Dato: *1.-12.-71.*

*N. Herlow.*  
Landinspektør.