

H 302

1400,- kr

Justitsministeriets genpapir

Matr. nr. 7 ø Høje Taastrup By, Rønnevang
ejerlejlighed nr. 1-18, 25-48 og 52-87 incl.

Anmelder:

Beliggende: Lindevangshusene 84-90 og
106-118, 2630 Taastrup

Høje-Taastrup kommune
Plan-, Bygge og Miljøafdelingen
Rådhuset
Bygaden 2
2630 Taastrup
tlf.: 4359 1000

DOKUMENT OM ALTANER

Høje-Taastrup kommune har meddelt principiel tilladelse til, at der opføres en altan på hver af de nedennævnte ejendomme matr. nr. 7 ø Høje Taastrup By, Rønnevang ejerlejlighed nr. 1-18 incl., 25-48 incl. og 52-87 incl. for lejligheder beliggende i 1. og 2. sals højde og på følgende betingelser:

§ 1. Omfang og placering:

1. Der må af de enkelte ejerlejlighedsejere til hver af de nedennævnte ejerlejligheder opføres én altan med følgende dimensioner:

 På matr. nr. 7 ø Høje Taastrup By, Rønnevang, ejerlejlighed nr. 64, 66, 67, 69, 70, 72, 73, 75, 76, 78, 79, 81, 82, 84, 85 og 87 i dimension 3500 x 1500 mm.

 På matr. nr. 7 ø, Høje Taastrup by, Rønnevang, ejerlejlighed nr. 65, 68, 71, 74, 77, 80, 83 og 86 i dimension 4100 x 1500 mm

 På matr. nr. 7 ø, Høje Taastrup by, Rønnevang, ejerlejlighed nr. 7- 18 og 33-48 incl. i dimension 6100 x 1500 mm
2. Uanset der foreligger tilladelse til sammenlægning af lejligheder, omfattet af deklARATIONEN, skal altaner fortsat opfylde de i deklARATIONEN fastsatte krav til hver af de oprindelige lejligheder.
3. Inden opsætningen af altan skal ejerlejlighedsejeren sørge for indhentelse af godkendelse fra Ejerforeningen Lindevang 7 ø ved bestyrelsen, idet ejerforeningen sørger for indhentelse af byggetilladelse fra Høje-Taastrup kommune.

§ 2. Opbygning og fremtræden:

1. Altaner skal opsættes separat og opbygges og fremtræde som anført i vedlagte bilag 1-9.
2. Afløb skal føres til eksisterende nedløbsrør.
F.s.v. afløb fra 1-vær. lejligheder (dimension 4100 x 1500) skal der etableres nyt nedløbsrør fra altanen til eksisterende afløbssystem.

§ 3. Forholdet til ejerforeningen Lindevang 7 eø., ordensbestemmelser m.v.

1. Vedligeholdelse ud- og indvendigt af en opsat altan, påhviler den enkelte ejer, i det ejerforeningens til enhver tid gældende vedtægters bestemmelser herom skal overholdes.
2. Ejerforeningens til enhver tid gældende husordensbestemmelser om altanernes brug skal overholdes.

§ 4. Påtaleret, dispensation m.v.

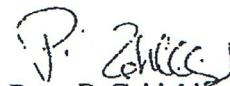
1. Påtaleret i henhold til nærværende deklaration har hver for sig Ejerforeningen Lindevang 7 eø samt byrådet i Høje Taastrup kommune.
Kommunens påtaleret udøves gennem Ejerforeningen Lindevang 7 eø, der overfor kommunen er ansvarlig for deklarationens overholdelse.
2. Overtrædes deklarationens bestemmelser og bringes forholdene ikke efter udløbet af en påkravsfrist i orden, kan Ejerforeningen Lindevang 7 eø som påtaleberettiget lade de nødvendige arbejder udføre for den ansvarlige ejerlejlighedsejers regning.

§ 5. Tinglysning m.v.

1. Nærværende deklaration begæres tinglyst på ovennævnte matr. nr. 7 eø Høje-Taastrup by, Rønnevang ejerlejlighed nr. 1-18, 25-48 og 52-87 incl. med prioritet forud for pantegæld, servitutter og hæftelser, jfr. byggelovens § 27.
2. Deklarationen kan ikke aflyses uden samtykke fra byrådet i Høje-Taastrup kommune.
3. Deklarationen er ikke omfattet af planlovens § 42, jfr. §

Høje-Taastrup byråd, 22. maj 2000


Anders Bak
borgmester


Peter B. Zahlekjær
teknisk direktør

*** * ***

* * *

* * ***

* * * Retten i Taastrup

* *** *** Tinglysningssafdelingen

Side: 3

Akt.nr.:
H 311

Påtegning på byrde

Vedrørende matr.nr. 7 EØ Ejerlejl. 7, Høje Taastrup By, Rønnevang

Ejendomsejer: Inger Nielsen

Lyst første gang den: 30.05.2000 under nr. 8827

Senest ændret den : 30.05.2000 under nr. 8827

Lyst på matr. nr. 7 EØ Høje Taastrup by, Rønnevang, ejerl. 7-18,
33-48 og 64-87 som nævnt i § 1, stk. 1.

Disse lejligheder er alle 1. og 2. sals lejligheder

Retten i Taastrup den 08.06.2000

Else Jørgensen

18. november 1999

Altanbeskrivelse

Stålkonstruktion:

Altanerne er regnet ophængt på varmtforzinkede RHS-licener fastgjort til mur og eksisterende betondæk.

Altanbunden opbygges af en sammensvejst UNP140/RHS stålramme.

Altangulv:

Altanbund monteres med gulv udført af aluminiumdørkplade, t=5/7 mm.

Altanrækværker:

Rækværker er regnet udført som aluminiumrækværker. Rækværker består af indspændte scepterrør, bundprofil, vandnæseprofil og håndlisteprofil. Aluminiumprofiler er naturanodiserede 20 μ . Se i øvrigt vedlagt profiltegninger.

Beklædning af rækværkerne består af trapezprofilerede aluminiumplader TRP12/100 lakeret farve 673 olivengrøn. Datablad vedlagt. Der monteres 1 stk høj side, h = 1800 mm fra o.s. dæk, pr altan af hensyn til indsyn. Beklædning som rækværker.

Der er indgået projektet følgende altanstørrelser

Type 1: 3500 x 1500 mm

Type 2: 4100 x 1500 mm

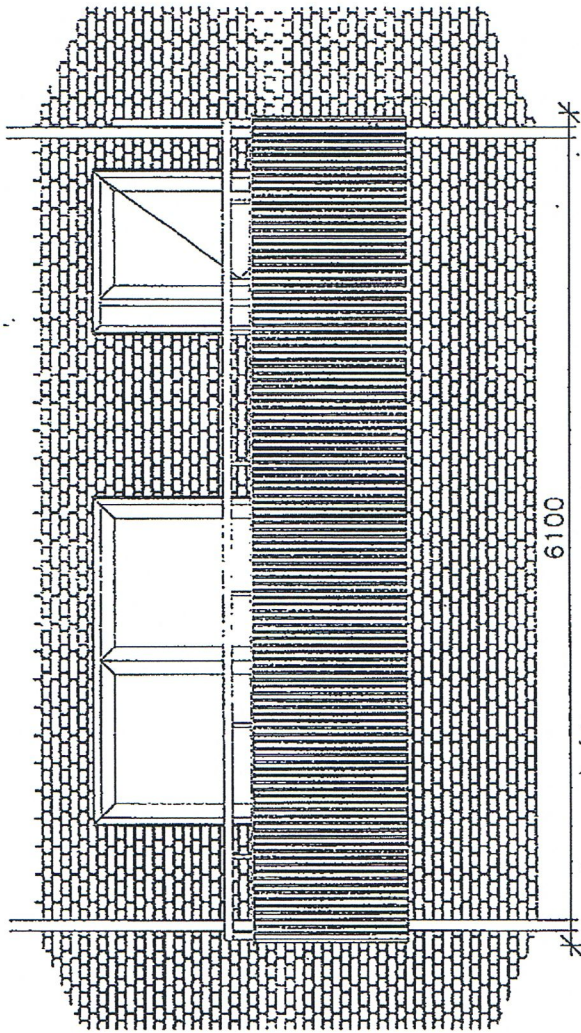
Type 3: 6100 x 1500 mm

Altankasser udføres i lakeret alu-plade med specielle fastgørelsesbeslag for isætning af standard plastkasser, lgd. 800 mm

Alle altaner følger BR95 med en lovbehalet højde over dæk på 1000 mm

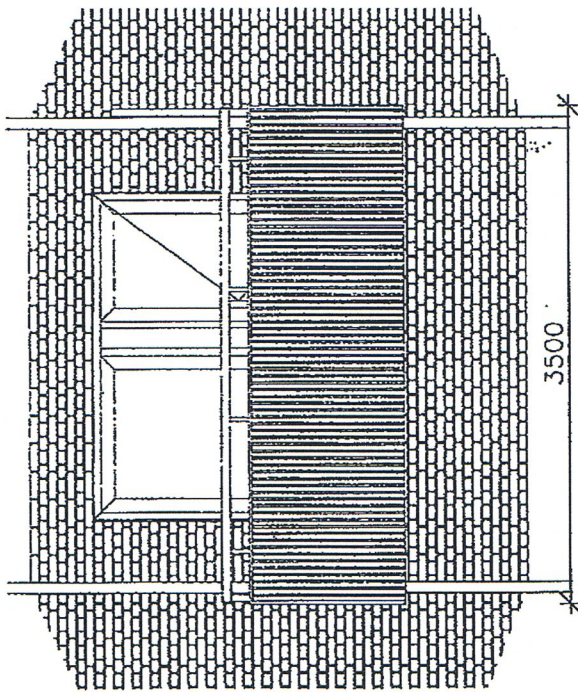
Lindevangshusene
Altaner
Opstalt
Type 1

Mål: 1:50



Lindevangshusene
Altaner
Opstalt
Type 3

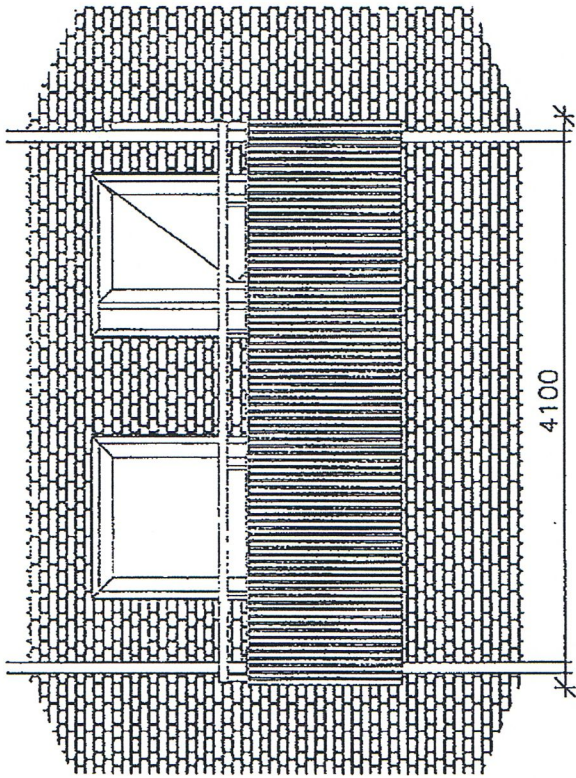
Mål: 1:50



Justitseminderet gempapapir

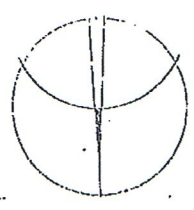
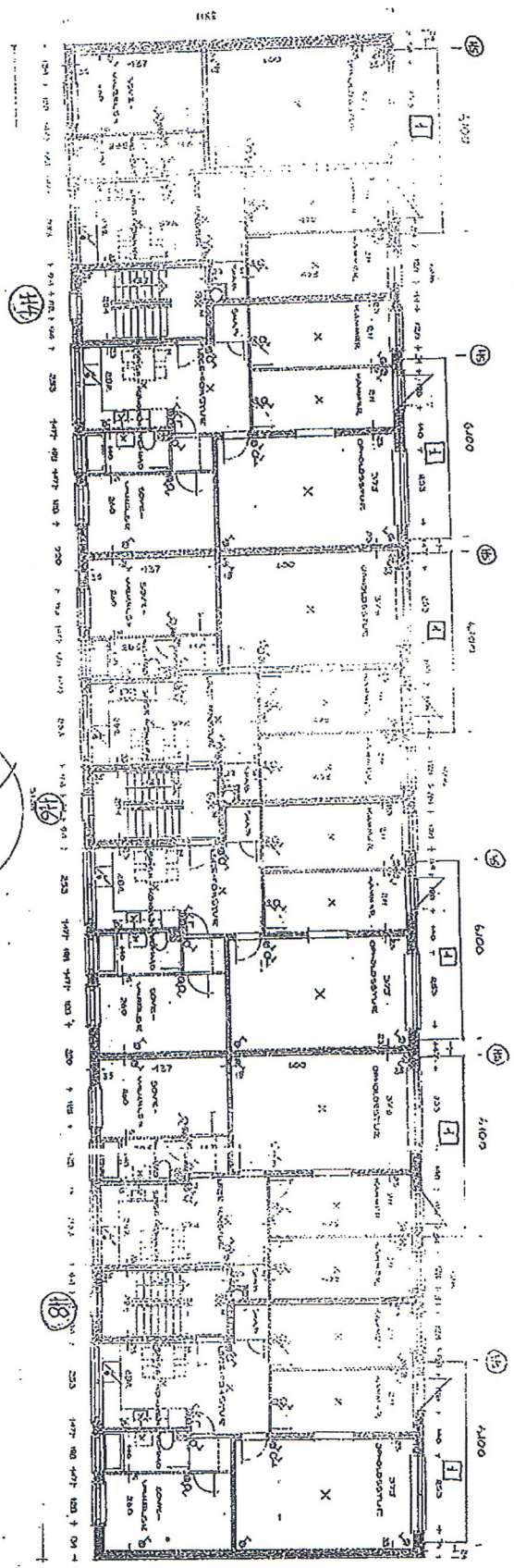
Lindevangshusene
Altaner
Opstalt
Type 5

Mål: 1:50

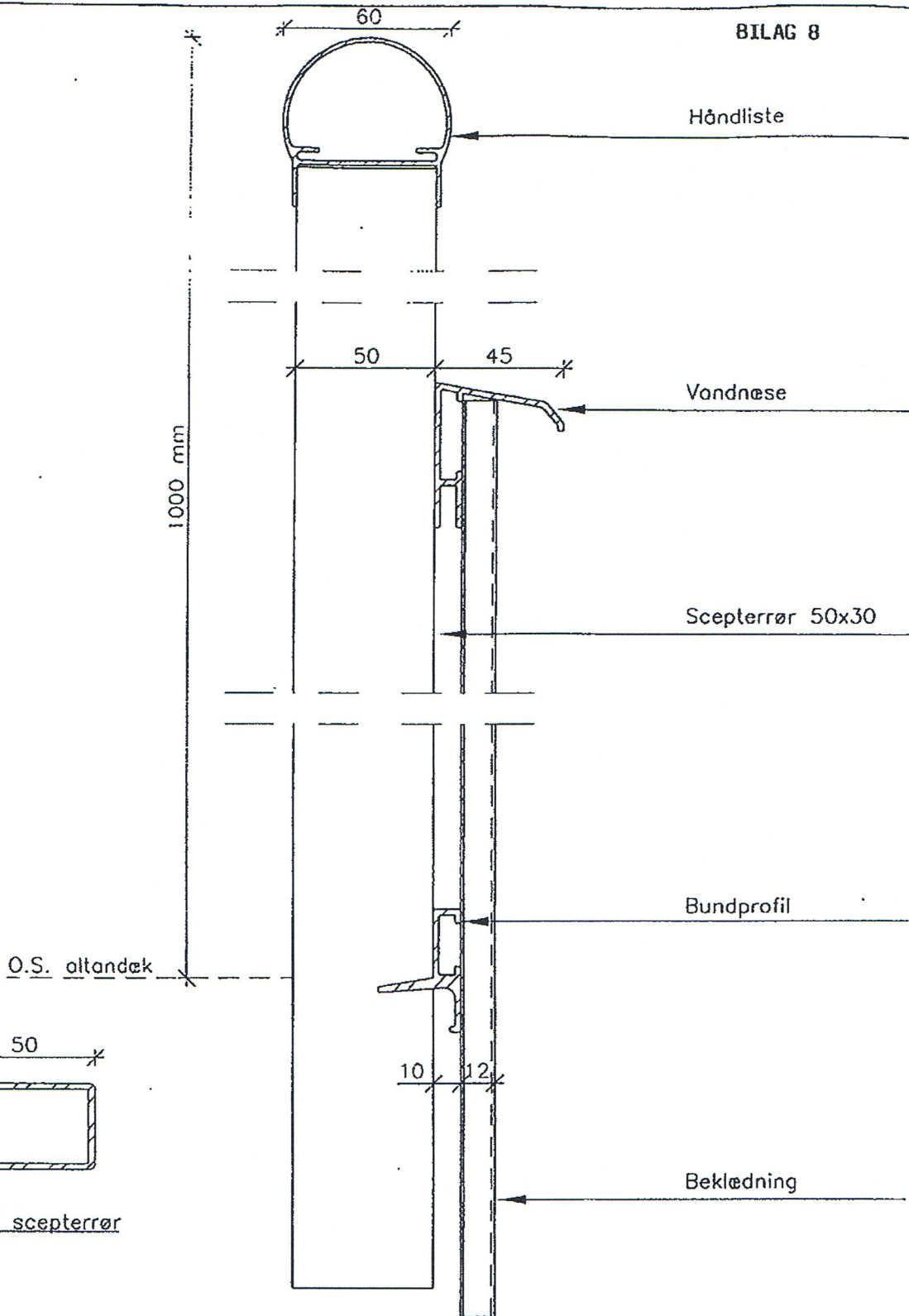


115 - HJT SOSTAWKA
 1 - TYPE

BIŁAK 5



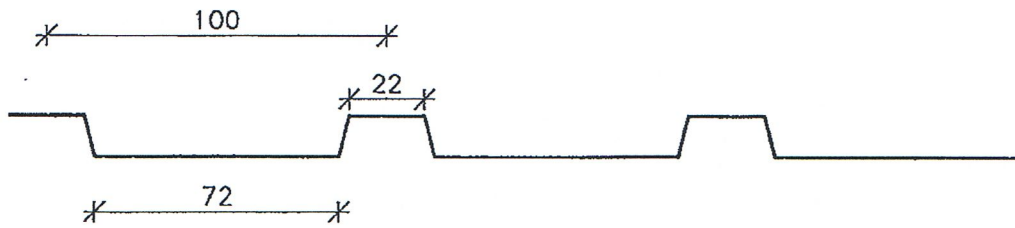
E/F LINDEWANG 700
 BLOK S
 ALINPOLAN



Lindevangshusene
Altaner

Lodret snit

Mål: 1:2

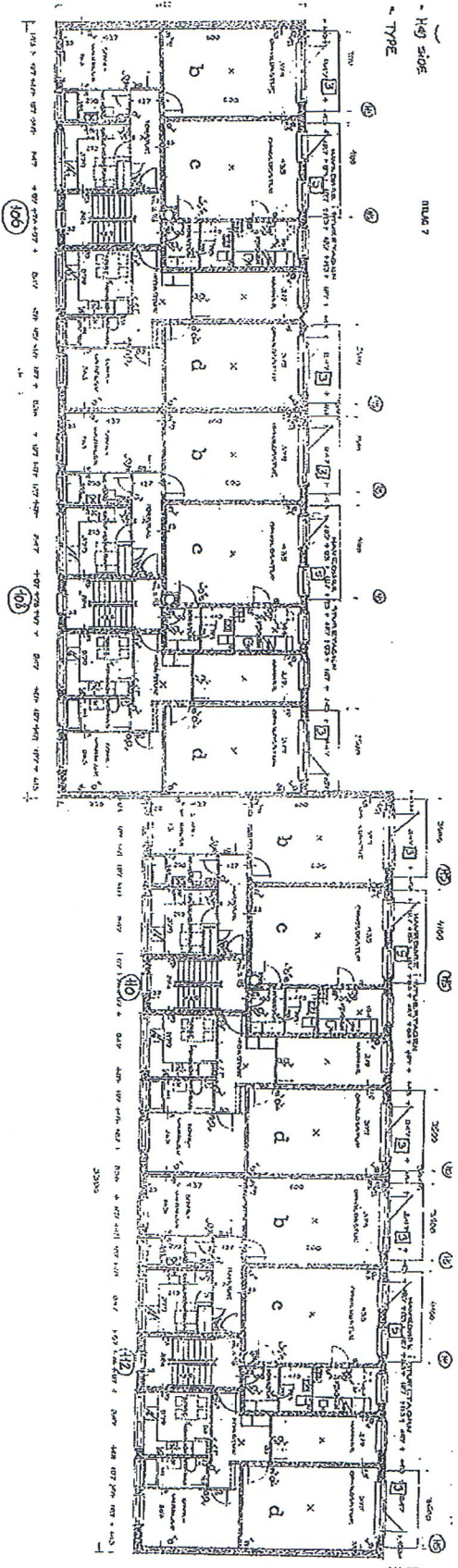
IndvendigUdvendig

Lindevangshusene
Altaner

Lodret snit i TRP 12 / 100

Mål: 1:2

100 - HIG SIDE
 TYPE

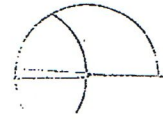
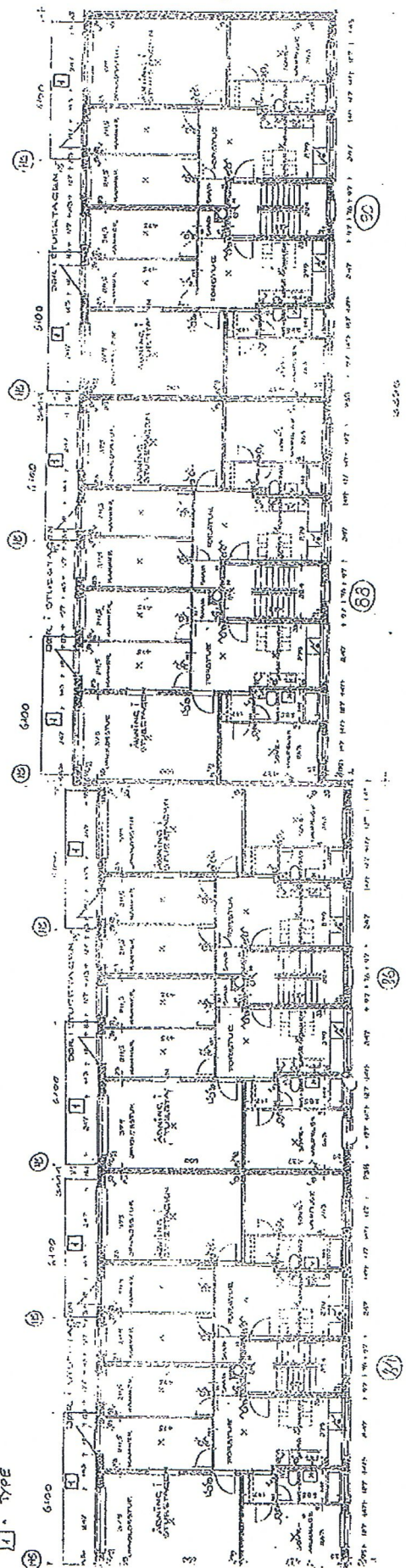


F/T UNDERSAND 700
 BLOK U
 ALUMINIUM

5/18/1961
 J. C. S.

11. No. 102
 1. TYPE

BILAK 6



E/F UNDERWANG Tee
 BLOK T

ALUMPIAN

1/11

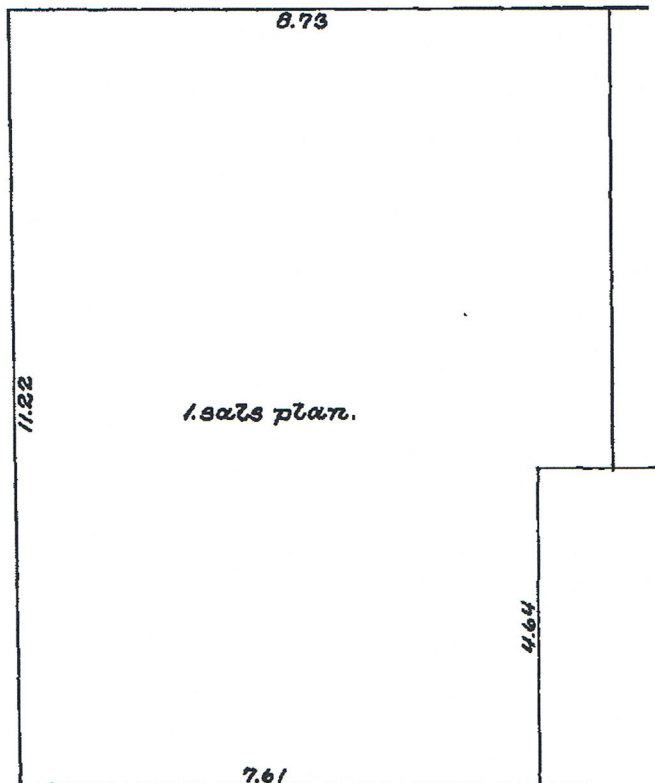
Landinspektørens navn, adresse og j. nr.

*Herlow, Mertz
og Mouritsen.
Høje.
496-1971.*

4. For rum med skråvægge er arealet beregnet i et plan 1 m over gulv.

2. Halv væggykkelse mod
anden ejerlejlighed
3. Høje væggykkelsen mod
fællesrum

I ejerlejlighedens areal er medregnet
(jfr. boligministeriets cirkulære af 1/3-1967
1. Høje ydermuren
2.000-10.4.69



Målestørrelse 1:100.

Ejerlejlighed nr. 7
af matr. nr. 7-eø,

Ejerlav: *Høje-Tåstrup by,*
Sogn: *Tåstrup-Nykirke.*
Adresse: *Lindøvangshusene 114.*

Ejendommens areal: 15199 m^2 .
Ejerlejligheder + fællesrum ialt: 8436 m^2 .



S00350411S 11_H_311
A00589635A 88314053

Ejerlejligheden består af:
Beboelseslejlighed: 93 m^2 .

Udfærdiget som bilag til anmeldelse
om ejendommens opdeling i ejerlejligheder.

Dato: *1.-12.-71.*

Den danske Landinspektørforening, Blanket nr. 50
I. Chr. Petersens Papirhandel A/S.

N. Herlow
Landinspektør.